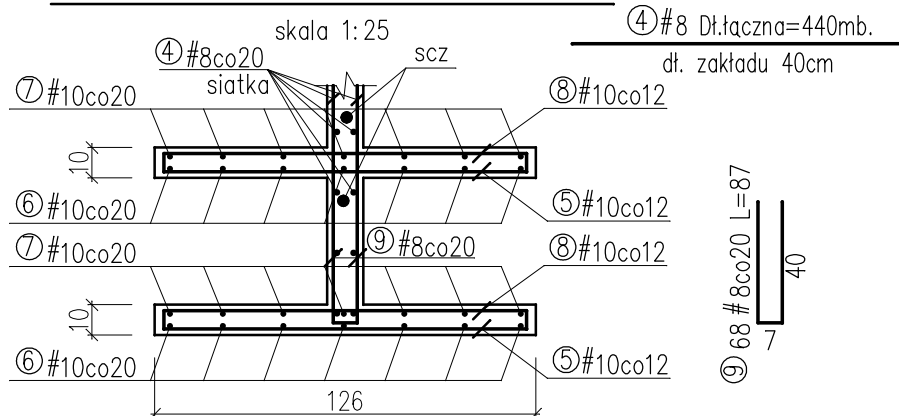


PRZEKRÓJ POPRZECZNY



UWAGI:

1. RYSUNEK ROZPATRYWAĆ WRAZ Z POZOSTAŁYMI BRANŻAMI.
2. PŁYTA GR. 10cm.
3. ODDYLATOWAĆ PŁYTĘ OD ŚCIANY.
4. NA CZAS BETONOWANIA ELEMENTY MUROWE ZABEZPIECZYĆ PRZED ZABRUDZENIEM!
5. SPOINĘ WYKONYWAĆ WG ŚCISŁYCH WYTYCZNYCH DOSTAWCY ABY UNIKAĆ WYSOLEŃ.
6. NA POŁĄCZENIU ŚCIAN SPOINĘ DOZBROIĆ PRĘTEM ŻEBROWANYM 4.5mm,
PRĘT ZAKOTWIĆ OBUSTRONNIE NA GŁ. 15cm.

Beton C25/30

Stal zbrojeniowa: A-0, A-IIIN

Otulina: 60mm

OBIEKT: CMENTARZ			
TEMAT: RÓZBUDOWA CMENTARZA KOMUNALNEGO WRAZ Z BUDOWĄ INSTALACJI OŚWIETLENIOWEJ I 4 KOLUMBARIÓW			
TYTUŁ: STROPY 1, 2, 3			
LOKALIZACJA: ANDRYCHÓW, UL. BESKIDZKA dz. 1180/3, 1194/3, 1194/1 obr. ew. ANDRYCHÓW MIASTO			
INWESTOR: GMINA ANDRYCHÓW 34-120 ANDRYCHÓW, UL. RYNEK 15			
KONSTRUKCJA: PROJEKTANT: mgr inż. Ryszard Bodzek uprawnienia w specj. konstr. bez ogr. nr upr.proj. SLK/3976/PWOK/11			
KONSTRUKCJA: SPRAWDZAJACY: mgr inż. Grzegorz Nokielski uprawnienia w specj. konstr. bez ogr. upr.proj. SLK/3038/PWOK/10			
STADIUM: PT	DATA: II 2022	SKALA: 1:50, 1:25	NR RYS. K-2